

Apel do Mieszkańców - odpady wrzucamy do kubła nie do pieca!

W związku z częstymi zgłoszeniami dotyczącymi spalania odpadów w domowych piecach przypominamy, iż spalanie odpadów to najgorsza, najdroższa i najbardziej szkodliwa dla zdrowia forma „zagospodarowania” odpadów.

Spalanie odpadów jest główną przyczyną emisji silnie trujących gazów i pyłów, które negatywnie wpływają na środowisko, ale przede wszystkim na zdrowie człowieka. Zanieczyszczenia wytwarzane w czasie palenia śmieci powodują astmę oskrzelową, alergiczne zapalenia skóry, alergie pokarmowe, a nawet choroby nowotworowe. Spalając śmieci, zatrujemy nasze najbliższe otoczenie, wody gruntowe i ziemię. W konsekwencji spożywamy zatrute mleko, jajka, warzywa i owoce. Paląc śmieci w piecu, niszczymy przewody kominowe poprzez odkładanie się tzw. mokrej sadzy w kominach, co może być powodem zapalenia się instalacji i pożaru domu, a nawet zatrucia czadem.

Przypominam, że **obowiązuje ustawowy zakaz spalania odpadów** w urządzeniach nieprzystosowanych do tego celu, ale to my sami musimy mieć świadomość, na co narażamy siebie i sąsiadów, paląc śmieci w domowym piecu.

Przepisy prawa jasno określają czego **nie wolno spalać w piecach domowych**, są to: plastikowe pojemniki i butelki po napojach, zużyte opony, przedmioty z tworzyw sztucznych, elementów drewnianych pokrytych lakierem, sztucznej skóry, opakowań po rozpuszczalnikach i środkach ochrony roślin, opakowań po farbach i lakierach, plastikowych toreb z polietylenu, papieru bielonego związkami chloru z nadrukiem farb kolorowych.

W związku z tym informuję, że zgodnie z art. 155 i art. 191 ustawy z dnia 14 grudnia 2012r. o odpadach (D.U. z 2016r. poz. 1987 z późn. zm.) termiczne przekształcanie odpadów prowadzi się wyłącznie w spalarniach odpadów lub we współspalarniach odpadów, a kto termicznie przekształca odpady poza ww. spalarnią lub współspalarnią podlega karze aresztu lub grzywny. Za spalanie odpadów poza spalarniami odpadów lub współspalarniami odpadów grozi kara aresztu lub grzywny.

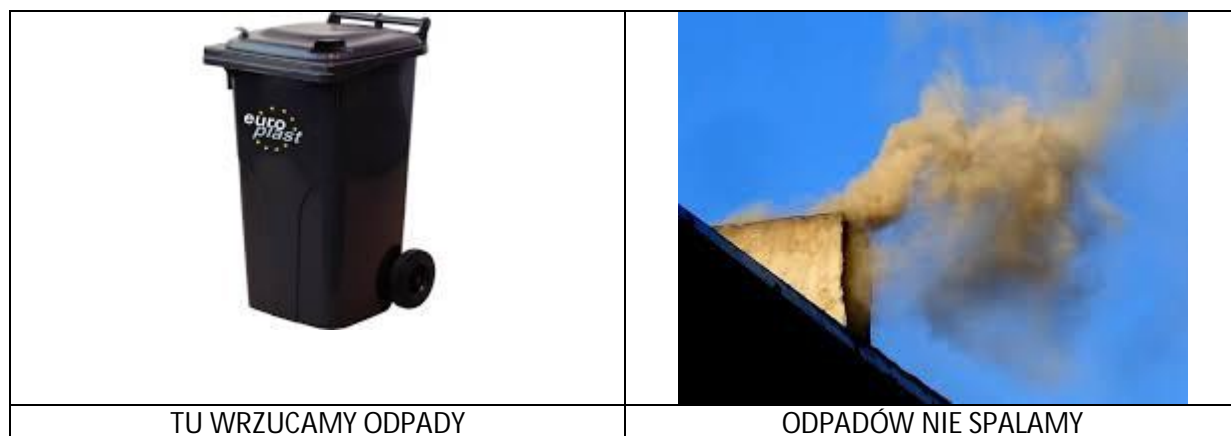
Jest to jednak najmniejsza dolegliwość, bo wszyscy mieszkańcy a nie tylko spalający odpady zapłacimy za to utratą cennego zdrowia, które każdy ma niestety tylko jedno. W trosce o zdrowie właśnie, **apeluję do wszystkich mieszkańców gminy Dolsk, aby w piecach domowych spalać tylko i wyłącznie odpowiedni dla pieca materiał opałowy, co z całą pewnością przyczyni się do poprawy jakości życia nas wszystkich.**

Jednocześnie dziękuję mieszkańcom, którzy dbając o środowisko, szczególnie o jakość powietrza postępują z odpadami prawidłowo i nie spalają ich w domowych piecach lub ogniskach.

Pamiętajmy:

przypadki spalania odpadów należy bezpośrednio zgłaszać na Policję, niezwłocznie po zaobserwowaniu faktu spalania odpadów podając dokładną lokalizację.

Apel do mieszkańców – nie palmy odpadów - nie trujmy siebie i innych



Spalanie odpadów to najdroższa i najbardziej szkodliwa dla zdrowia forma „zagospodarowania” odpadów a co ważne niezgodna z prawem.

Każda nieruchomość jest przecież wyposażona w kubeł na odpady, mieszkańcy ponoszą opłaty za ich odbiór, jest zorganizowany system segregacji.

Do ogrzewania mieszkań wykorzystujemy dozwolone prawnie paliwo, dając w ten sposób wyraz troski o środowisko: o ludzi, zwierzęta, ziemię i pozyskiwane w wyniku jej uprawiania rośliny stanowiące przecież nasz pokarm.

Nie zatruwajmy świadomie wszystkiego wokół nas – zdrowie i życie mamy przecież tylko jedno. Poczujmy się współgospodarzami w miejscu zamieszkania.